

**Konflikte und Vermeidungsmaßnahmen**

Im gesamten Maßnahmenbereich des Weges 4 wirksame Konflikte:

- K1.2: Verdichtung durch Bautätigkeit
- K2.1: Verlust von halbruderalen Gras- und Staudenfluren
- K3.1: Gefährdung von Brutvögeln

Weitere nur an Teilabschnitten wirksame Konflikte:

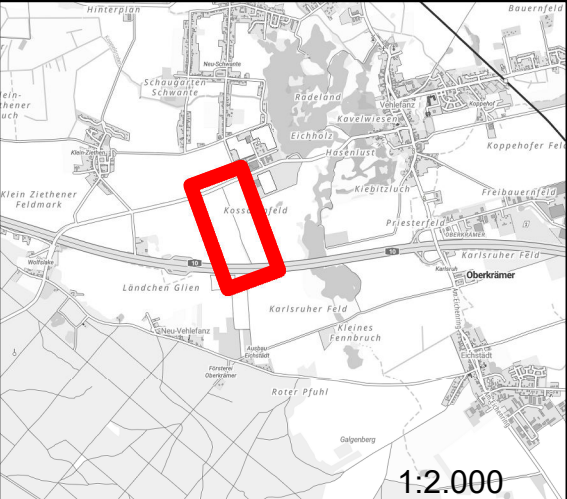
- K2.2: Beeinträchtigung der vorhandenen Gehölze
- K2.3: Verlust von Einzelbäumen mit einem Stammumfang von >60 cm

Für den gesamten Maßnahmenbereich festgesetzte Vermeidungsmaßnahmen:

- V1: Versiegelungsgrad möglichst gering halten
- V2: Bodenlockerung nach Abschluss der Baumaßnahmen
- V5: Bauzeitenbeschränkung (1.3. - 31.8. mit Ausnahmeregelung)

Für einzelne Teilabschnitte festgesetzte Vermeidungsmaßnahmen:

- V3: Schutz der vorhandenen Gehölze
- V4: Geschwindigkeitsreduzierung auf der K6526 (siehe Karte 2.3)
- V7: Fällung der Gehölze außerhalb der Brutzeit (hier 1.9.- 28.2.)



**Legende**

- Verfahrensgebiet
- Wegebau

**Schutzgebiete/ geschützte Objekte**

- Landschaftsschutzgebiet (LSG)

**Biotope**

- 12610 Flächenbiotope (in bestimmter Ausprägung) geschützte Biotope (§ 30 BNatSchG)
- 07190
- 07140 Allee/ Baumreihe

Die Biotopcodes entsprechen der Biotopkartierung Brandenburg, Kartieranleitung Band 1, 2025. Die Zuordnung der Codes zu den Biotoptypen ist auf der Internetseite des LfU Brandenburg zu finden. [Link hier](#)

Bearbeitungsgrundlagen und Quellen:  
Landesvermessung und Geobasisinformation Brandenburg, DOP, Potsdam

Maßstab 1:2.000

**Teilnehmergemeinschaft des FBV Vehlefanz**

**2.2 Bestand, Naturschutzrechtliche Konflikte und Vermeidungsmaßnahmen**

**2.2.1 Bestand, Konflikte, Massnahmen - Weg 4**

**Verband für Landentwicklung und Flurneuordnung Brandenburg (vlf)**  
Friedrich-Engels-Str. 23 / 14473 Potsdam